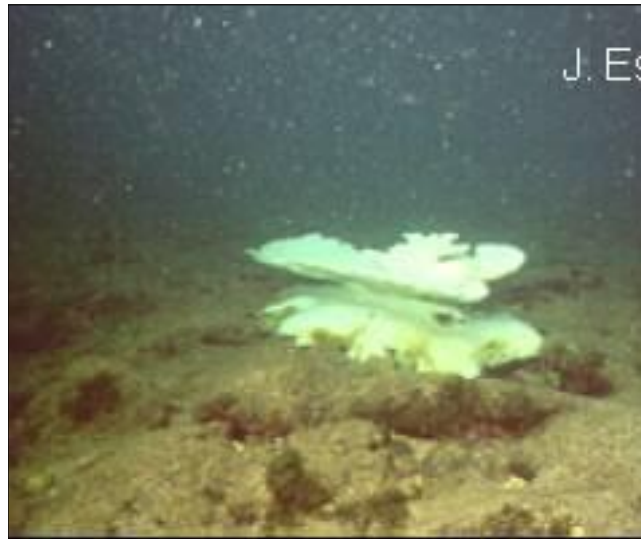


Red de Monitoreo Voluntario de Alerta Temprana de Arrecifes Coralinos

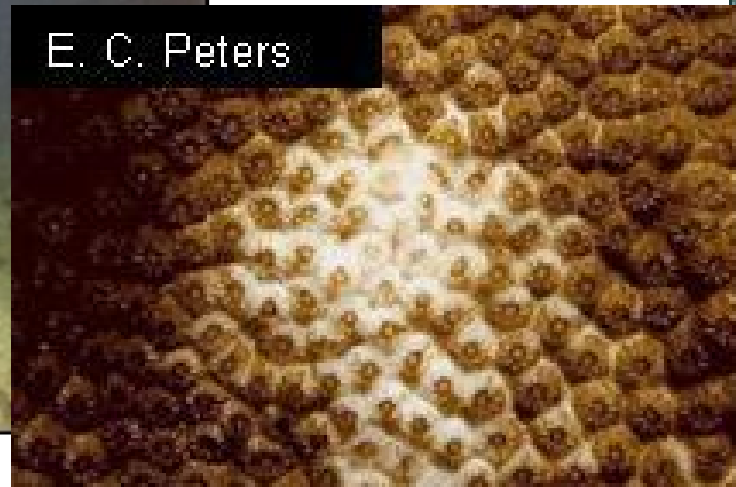
Proyecto PNUD/GEF Sabana-Camagüey

Blanqueamiento de corales



J. Espinosa

Pedro M. Alcolado
Instituto de Oceanología



E. C. Peters



C. Quirolo

El coral empalidece o blanquea por pérdida de **de las algas unicelulares simbióticas (zooxantelas)**.

Puede ocurrir parcialmente como manchas o completamente.

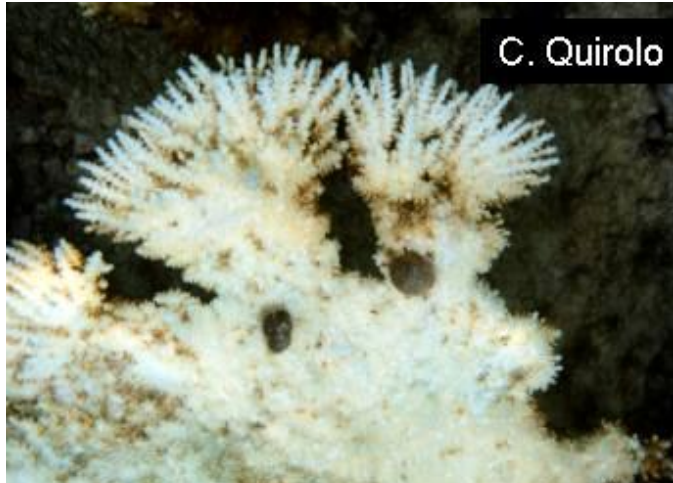
Algunos corales se ponen **violáceos, azulados, rosados o rojizos**.

Recordar que **el tejido (la carne) se conserva vivo**. Eso puede verificarse al tacto o visualmente con detenimiento.

Los **límites** entre las partes blanqueadas y las de color normal y **no son abruptos sino suaves**.

Ver otras imágenes y explicaciones en las páginas siguientes

Esto sí es blanqueamiento



Corales blanqueados que toman color rojizo, rosado, azulado o violáceo



Esto no es blanqueamiento

Ver bordes contrastantes entre la parte blanca (muerta) y la normal.
El tejido (la carne) está muerto en la parte blanca. No hay carne.

